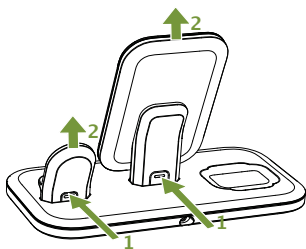
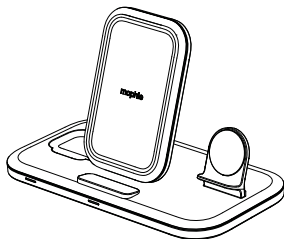
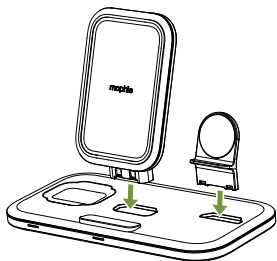




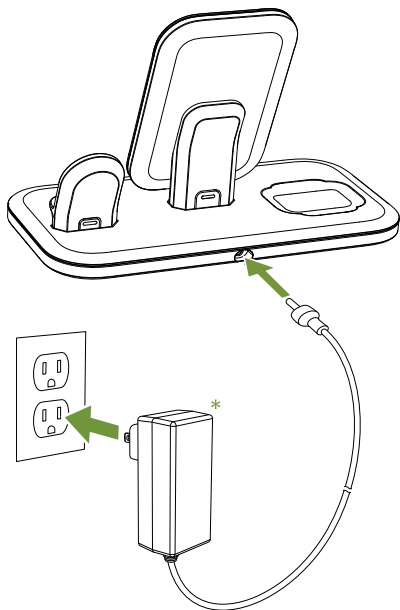
Стойка за безжично зареждане 3 в 1

РЪКОВОДСТВО ЗАПОТРЕБИТЕЛ

1



2

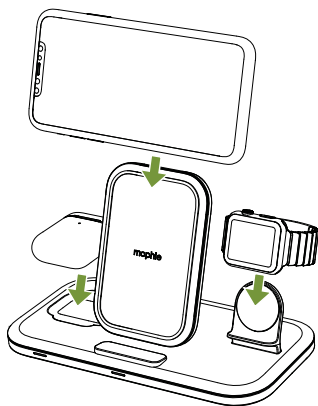
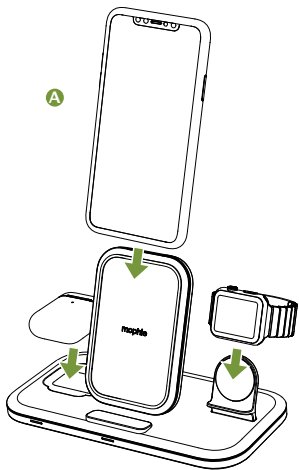


*Используйте самопредоставения АС адаптер.

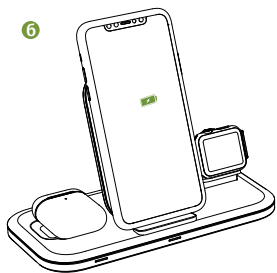
* Използване на уникален л'adaptateur secteur AC fourni.

3

A



6



Гаранция

В morphee сме посветени на производството на продукти с най-добро качество. В подкрепа на това, този продукт е с гаранция от 2 години. За пълни подробности относно гаранционните условия, изключения и ограничения, моля посетете: morphee.com/warranty. Тази гаранция не засяга никакви законови права, на които може да имате право. Запазете копие от разписката за покупка като доказателство за покупката. Не забравяйте да регистрирате продукта си в morphee.com.

Обслужване на клиенти

Телефон: 1-888-8morphee (1-888-866-7443)

Международен: +1(269) 743-1340

Уебсайт: www.morphee.com/cs

ВАЖНИ ИНСТРУКЦИИ ЗА БЕЗОПАСНОСТ

Предупреждение

Прочетете всички инструкции и предупреждения, преди да използвате този продукт. Неправилната употреба на този продукт може да доведе до повреда на продукта, прекомерна топлина, токсични изпарения, пожар или експлозия, за които вие („Купувачът“), а не morphee llc („Производител“) носите отговорност

Н Не съхранявайте устройството в среда с висока температура, включително топлина, причинена от

интензивна слънчева светлина или други форми на топлина. Не поставяйте устройството в огън или други прекалено горещи среди. Излагането на огън или температура над 212°F(100°C) може да причини експлозия.

- Н** Не излагайте безжичното зарядно устройство на дъжд или сняг.
- Н** Не използвайте безжичното зарядно устройство над мощността му. Претоварването на изходи над номиналните може да доведе до риск от пожар или нараняване на хора.
- Н** Не разгласявайте този продукт и не се опитвайте да го преназначавате или модифицирате по какъвто и да е начин.
- Н** Не се опитвайте да замените която и да е част от това устройство.
- Н** За въпроси или инструкции относно различните начини за зареждане на това устройство вижте илюстрациите в това ръководство за потребителя.
- Н** Използването на захранване или зарядно устройство, които не се препоръчват от torqie, може да доведе до риск от пожар или нараняване на хора.
- Н** Ако това устройство е достъпно за или може да се използва от непълнолетно лице, закупителят възрастен се съгласява да носи цялата отговорност за осигуряването на надзор, инструкции и предупреждения. Купувачът се съгласява да защитава, обезщетява и предпазва torqie или Производителя от отговорност за всякакви искове или щети, произтичащи от непреднамерена употреба или злоупотреба от непълнолетно лице.

- Н** Всички продуктиса преминали през щателна проверка за осигуряване на качеството. Ако установите, че вашето устройство е прекалено горещо, излъчва миризма, деформирано е, ожулено, нарязано или изпитва или демонстриранеобичайно явление, незабавно спрете употребата на продукта и се свържете с torhie или производителя.
- Н** Изключвайте безжичното зарядно устройство, когато не го използвате. Безжичното зарядно устройство ще се изключи автоматично, когато бъде изключено от зарядното за стена.
- Н** За да изключите зарядната подложка от мрежовото напрежение, издърпайте АС адаптера от АС контакта.
- Н** Изходът за променлив ток трябва да бъде монтиран близо до подложката за зареждане и да бъде лесно достъпен. За да отговаря на изискванията на FCCза съответствие с радиочестотното излагане, безжичното зарядно устройство трябва да се използва на разстояние най-малко 20 см от всички хора.

ЗАПАЗЕТЕ ТЕЗИ ИНСТРУКЦИИ

Законни

Производителят по никакъв начин не носи отговорност пред вас или пред която и да е трета страна за щети, които вие или която и да е трета страна може да понесете в резултат на употреба, предвидена или непреднамерена, или неправилна употреба на този продукт във връзка с друго устройство или аксесоар

отколкото подходящото устройство, за което е предназначен този продукт. Производителят няма да носи отговорност за щети, които вие или трета страна може да понесете в резултат на неправилна употреба на този продукт, както е описано по-горе. Купувачът се съгласява да защитава, обезщетява и предпазва Производителя от отговорност за всякакви претенции или щети, произтичащи от непредвидена употреба или злоупотреба, включително употреба с непредвидено устройство.

mophie, Stay Powerful и логото на mophie са търговски марки на mophie inc. Всички права запазени. Патенти: mophie.com/patents.

Това устройство отговаря на част 15 от правилата на FCC и RSS-Genна правилата на IC. Работата е предмет на следните две условия: (1) Това устройство не може да причинява вредни смущения и (2) това устройство трябва да приема всякакви получени смущения, включително смущения, които могат да причинят нежелана работа.

ЗАБЕЛЕЖКА: Това оборудване е тествано и е установено, че отговаря на ограниченията за цифрово устройство от клас B, съгласно част 15 от правилата на FCC. Тези ограничения са предназначени да осигурят разумна защита срещу вредни смущения в жилищна инсталация. Това оборудване генерира, използва и може да излъчва радиочестотна енергия и, ако не е инсталирано и използвано в съответствие с инструкциите, може да причини вредни

смущения в радиокомуникациите. Въпреки това, няма гаранция, че няма да възникнат смущения при определена инсталация.

Ако това оборудване причинява вредни смущения в радио- или телевизионното приемане, което може да се определи чрез изключване и включване на оборудването, потребителят се насърчава да опита да коригира смущенията чрез една или повече от следните мерки:

- Пренасочете или преместете приемната антена.
- Увеличете разстоянието между оборудването и приемника.
- Свържете оборудването към контакт във верига, различна от тази, към която е свързан приемникът.
- Консултирайте се с търговеца или опитен радио/ телевизионен техник за помощ.

ВНИМАНИЕ: За да се съобразят с ограниченията на цифрово устройство от клас B, съгласно част 15 от правилата на FCC, това устройство трябва да се използва със сертифицирани периферни устройства и екранирани кабели. Всички периферни устройства трябва да бъдат екранирани и заземени. Работата с несертифицирани периферни устройства или неекранирани кабели може да доведе до смущения в радиото или приемането.

Това оборудване отговаря на ограниченията на FCC за излагане на радиация, определени за неконтролирано

среда. Това оборудване трябва да се инсталира и работи на минимално разстояние от 20 см между радиатора и вашето тяло.

Всички промени или модификации, които не са изрично одобрени от страната, отговорна за съответствието, могат да анулират правото на потребителя да работи с оборудването.


МОДИФИКАЦИЯ: Всички промени или модификации на това устройство могат да анулират гаранцията.

ДЕКЛАРАЦИЯ ЗА СЪОТВЕТСТВИЕ:

С настоящото mophie декларира, че базата за безжично зареждане на радио оборудването е в съответствие с Директива 2014/53/ЕС. Пълният текст на ЕС декларацията за съответствие е достъпен на следния интернет адрес:
http://www.mophie.com/cert_red

Име на производителя mophie
Идентификатор на модела PYS-190H237E001
PYS-190H237B001
Входно напрежение 115V/230V~
Входяща променливотокова честота 60Hz/
50Hz Изходно напрежение 19.0V/
19.0V Изходен ток 2.37 A/2.37A
Изходна мощност 45.03W/45,03W Средна
активна ефективност 88,8%/89,4% Ефективност
при ниско натоварване (10%) 86,2%/84,2% Консумация на
енергия без товар 0,04W /0,07W



WEEE ДЕКЛАРАЦИЯ: Всички наши продукти са маркирани със символа WEEE; това означава, че  този продукт НЕ трябва да се изхвърля заедно с други отпадъци. Вместо това е отговорност на потребителя да изхвърли своето отпадъчно електрическо и електронно оборудване, като го предаде на одобрен преработвател или като го върне на торпие за повторна обработка. За повече информация относно това къде можете да изпратите вашето отпадъчно оборудване за рециклиране, моля, свържете се с торпие, inc. или някой от вашите местни дистрибутори.

 STAY POWERFUL®

Обслужване на клиенти

Телефон: 1-888-8mophie (1-888-866-7443)

Международен: +1(269) 743-1340

Уеб: www.mophie.com/cs

mophie, Stay Powerful и логото на mophie са търговски марки на mophie inc.

Всички права запазени.

Патенти: mophie.com/патенти

© 2020 mophie inc.